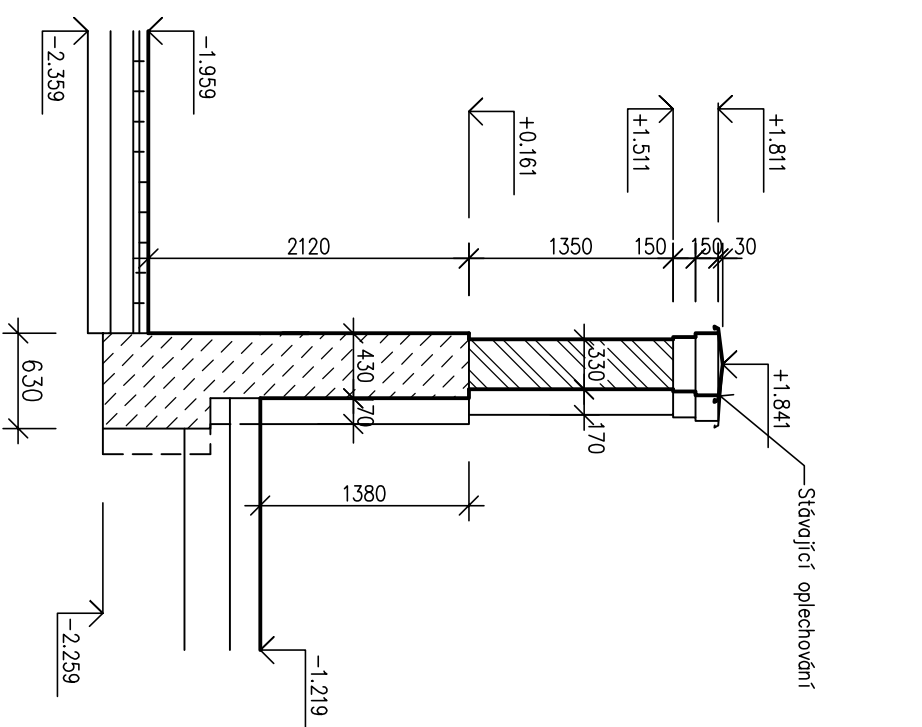
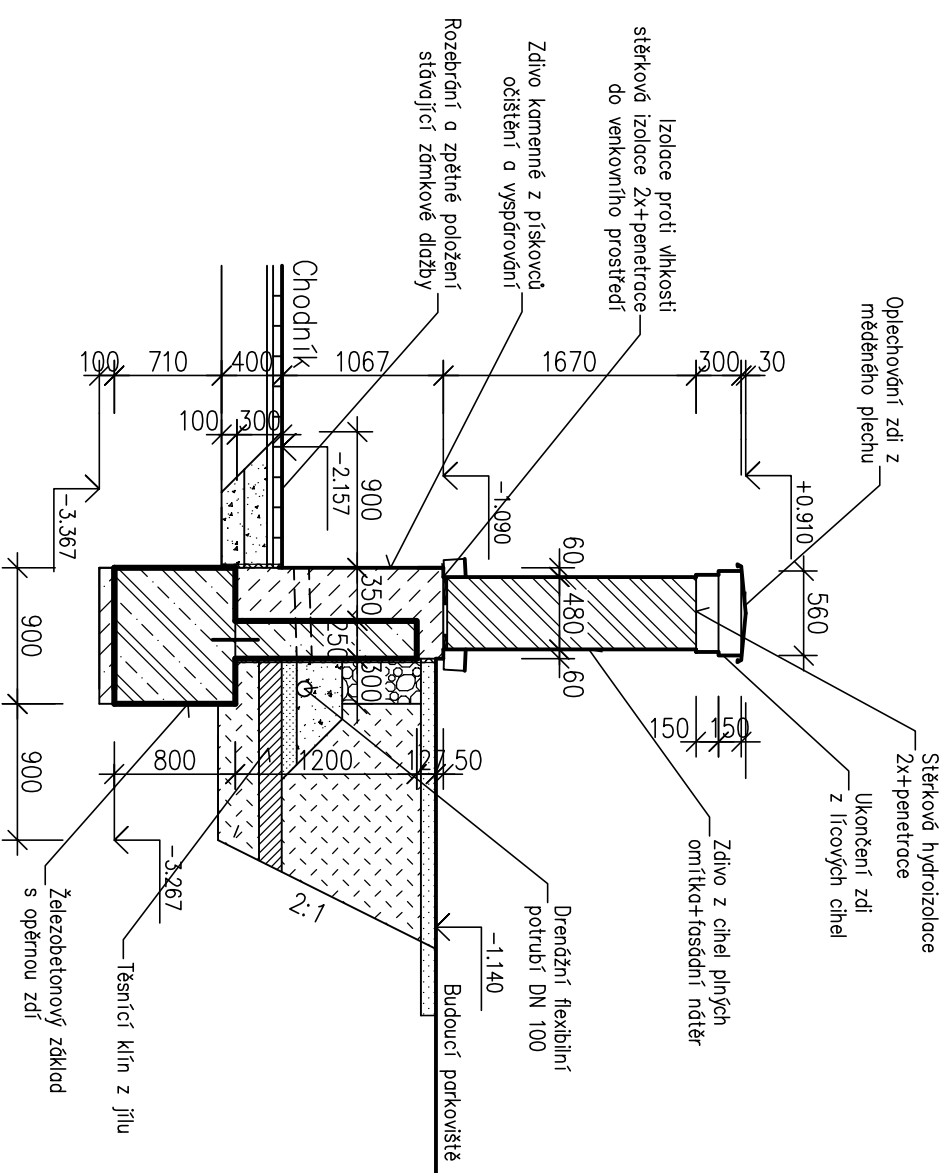


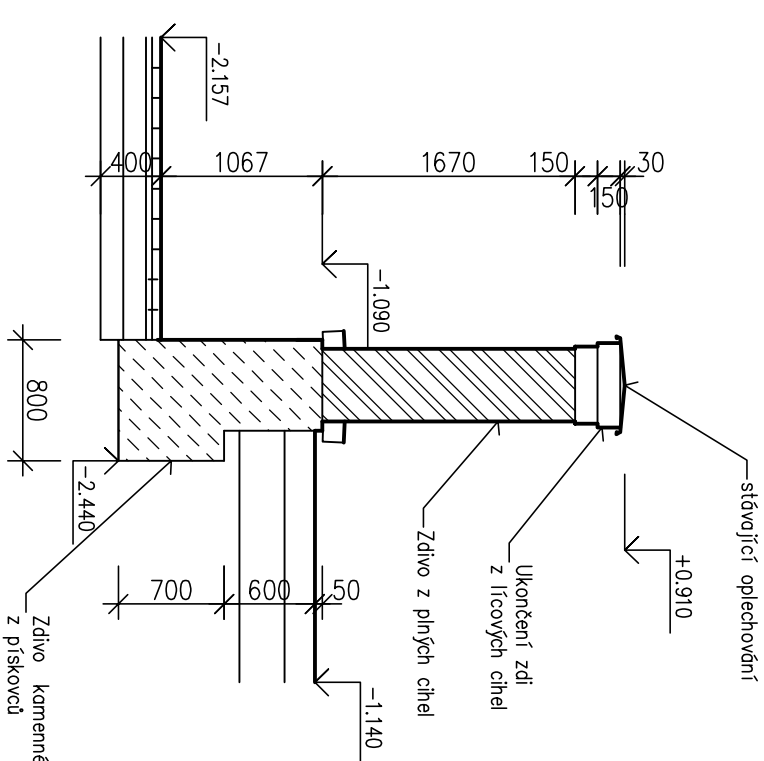
Řez C-C – stávající stav M 1:50



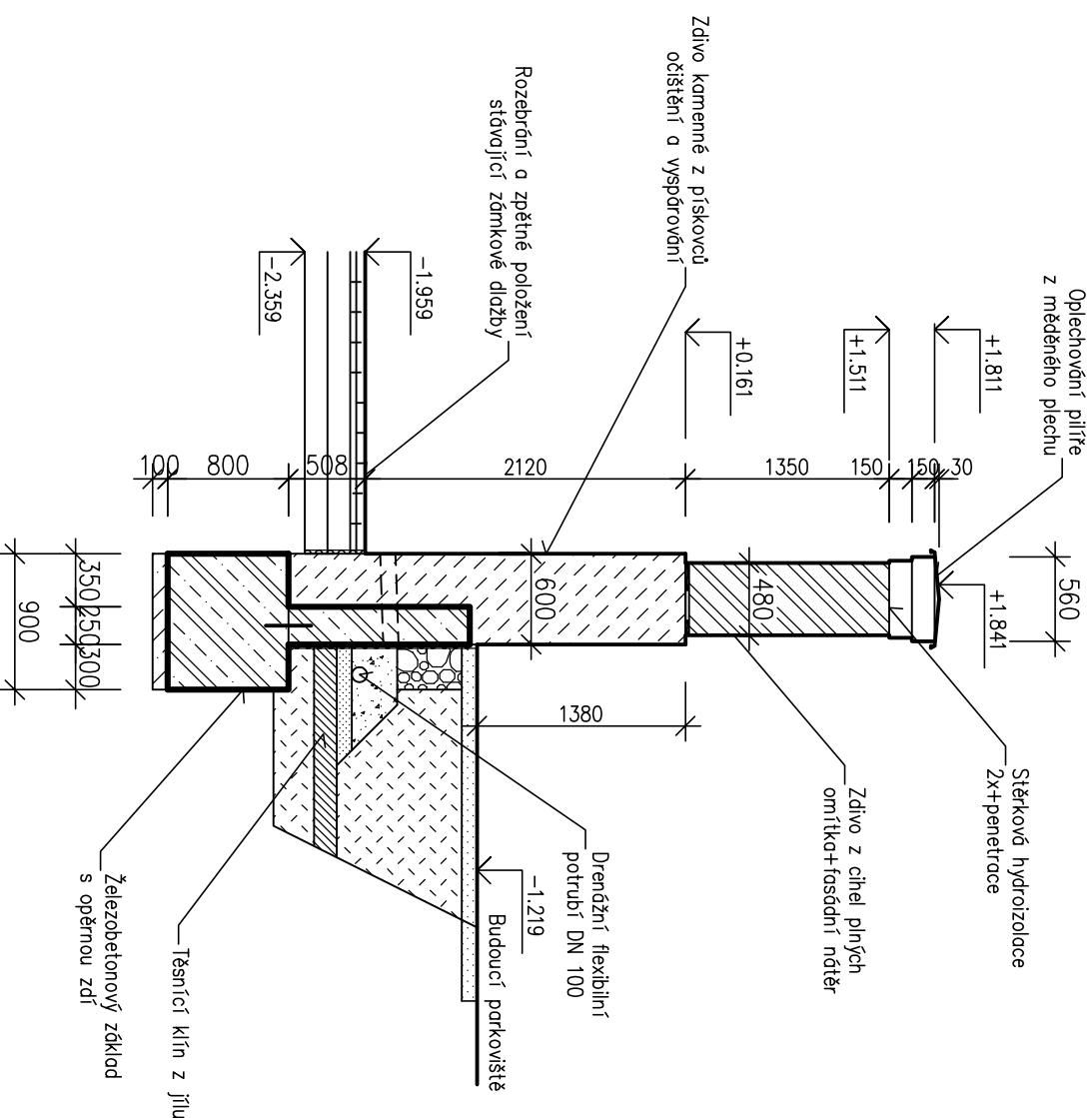
Řez B-B – navržený stav M 1:50



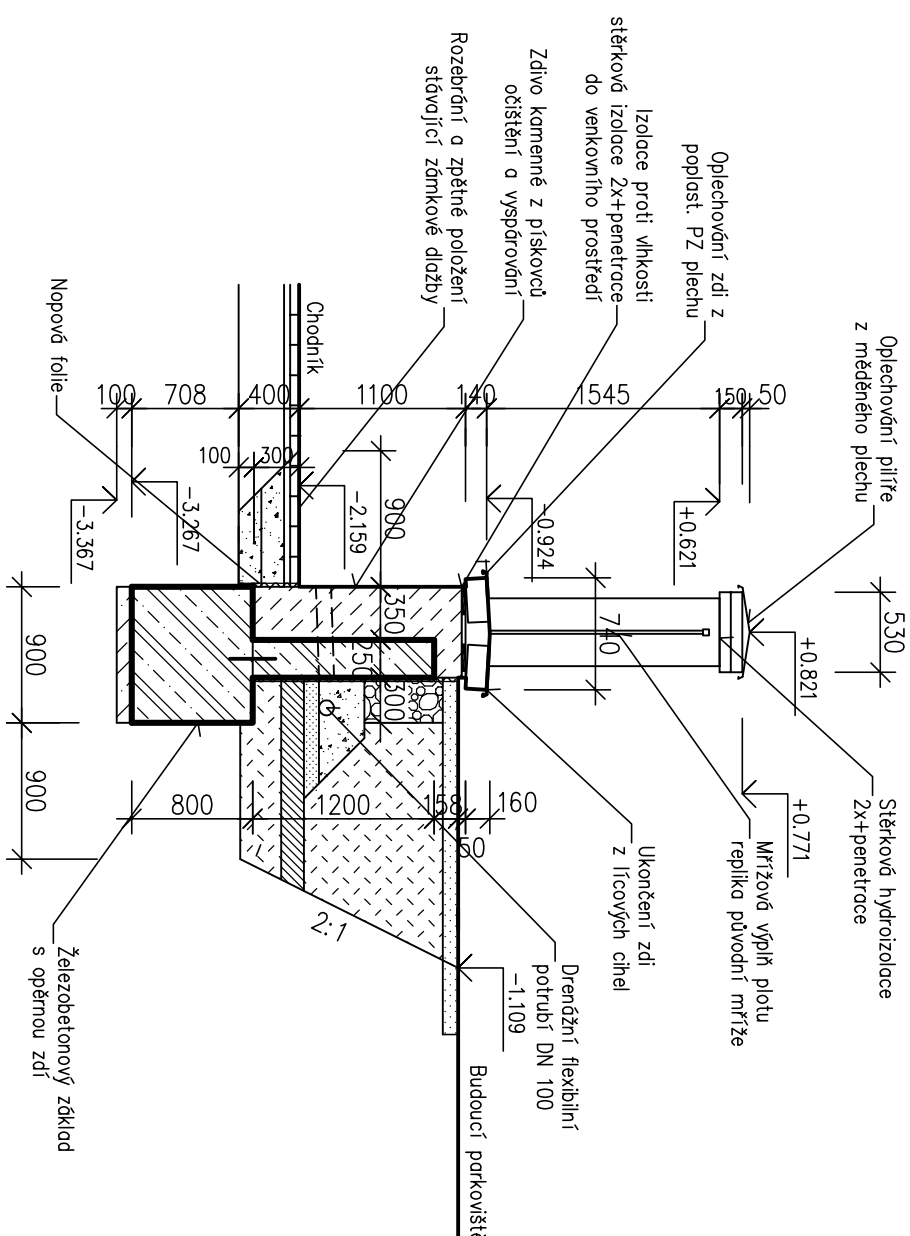
Řez B-B – stávající stav M 1:50



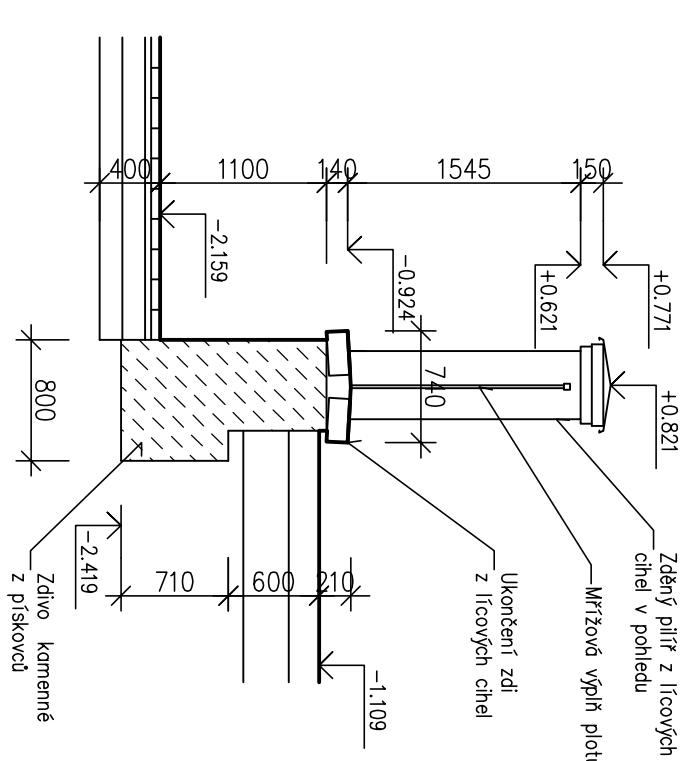
Řez C-C – navržený stav M 1:50



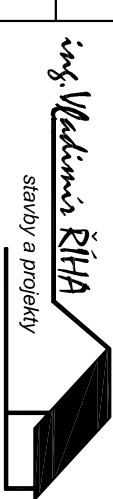
Řez A-A – navržený stav M 1:50



Řez A-A – stávající stav M 1:50



$\pm 0,00 = 289,95$ m.n.m.–stávající podlaha v přízemí objektu rotundy
výškový systém Bpv, souřadnicový systém JTSK

Kreslil:	Ing.Říha			
Zodp.projektant:	Ing.Říha			
Místo stavby	Oblastní nemocnice Jičín		Stupeň:	DPS
Investor:	Královéhradecký kraj		Datum:	11/2014
Akce:	Rekonstrukce oplocení a vstupu objektu nemocnice Jičín—I.část		Formát:	4 A4
			Měřítko:	1:50
Odsah:	Příčné řezy – ul.Bolzanova		Číslo výkresu:	D.1.1.2.6.